



Global Mobility Policy Index



מהפכת התחבורה



המאה ה-18

סוסים ועגלות

המאה ה-19

התפתחות מערכת הרכבות והתחבורה הציבורית

- אופניים כתחליף לסוסים

המאה ה-20

מכוניות כמכשיר התנועה המרכזי

- מינוע ומעבר לרכב פרטי
- מבוסס בנזין ונפט
- פריחת הרכבות

המאה ה-21

Mobility-as-a-Service

- רכב מבוסס חשמל
- מעבר מבעלות לשימוש
- שירותי תחבורה שיתופית
- ניהול רשת מקושרת
- רכב אוטונומי

קארפולינג



מיקרו-מוביליטי



שיתוף רכבים



מיקרו-טרנזיט



MaaS

ניידות כשירות

השכרות רכב



אוטובוסים
ורכבות



הליכתיות



מוניות ו-TNCs

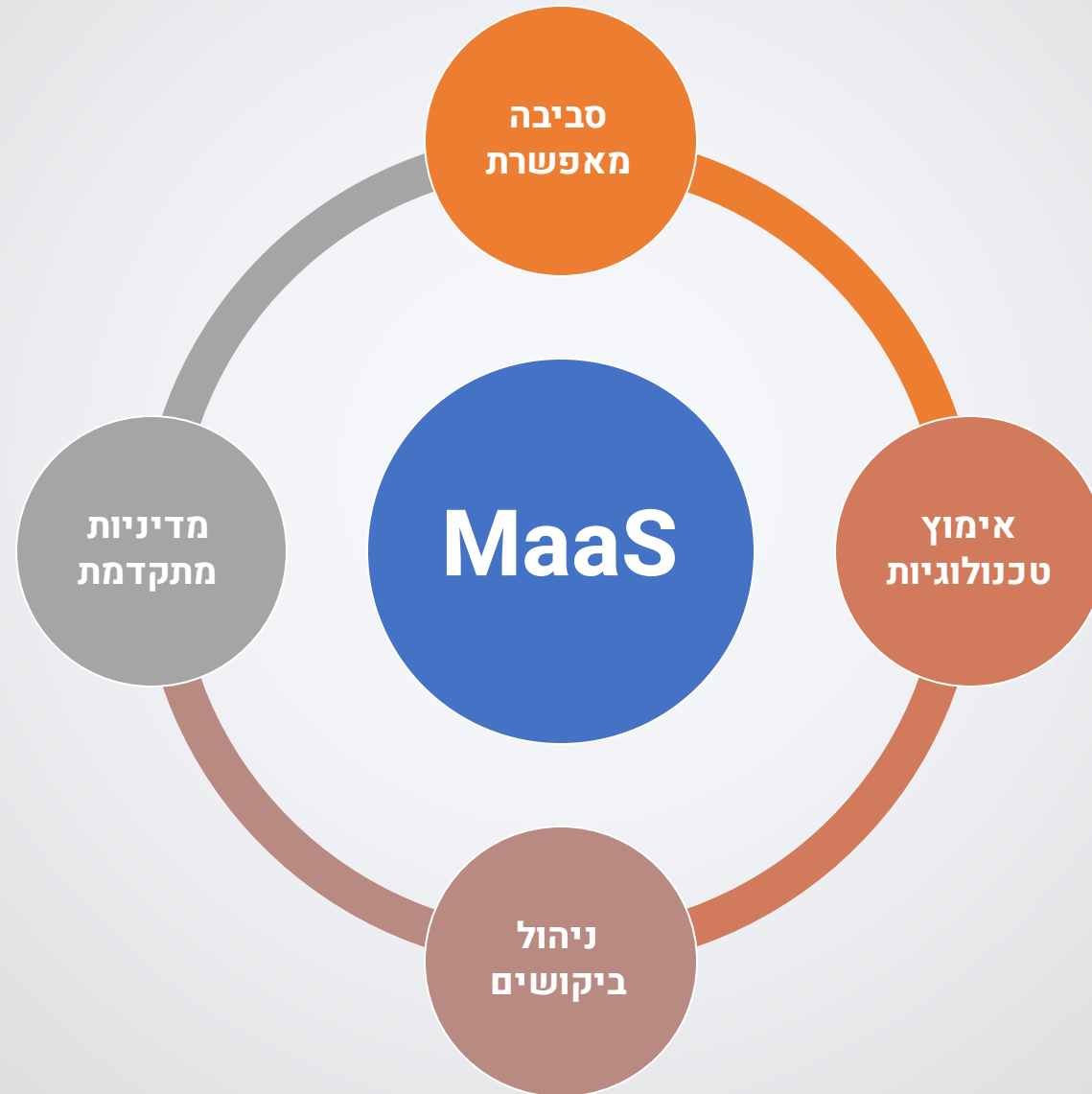


המהפכה

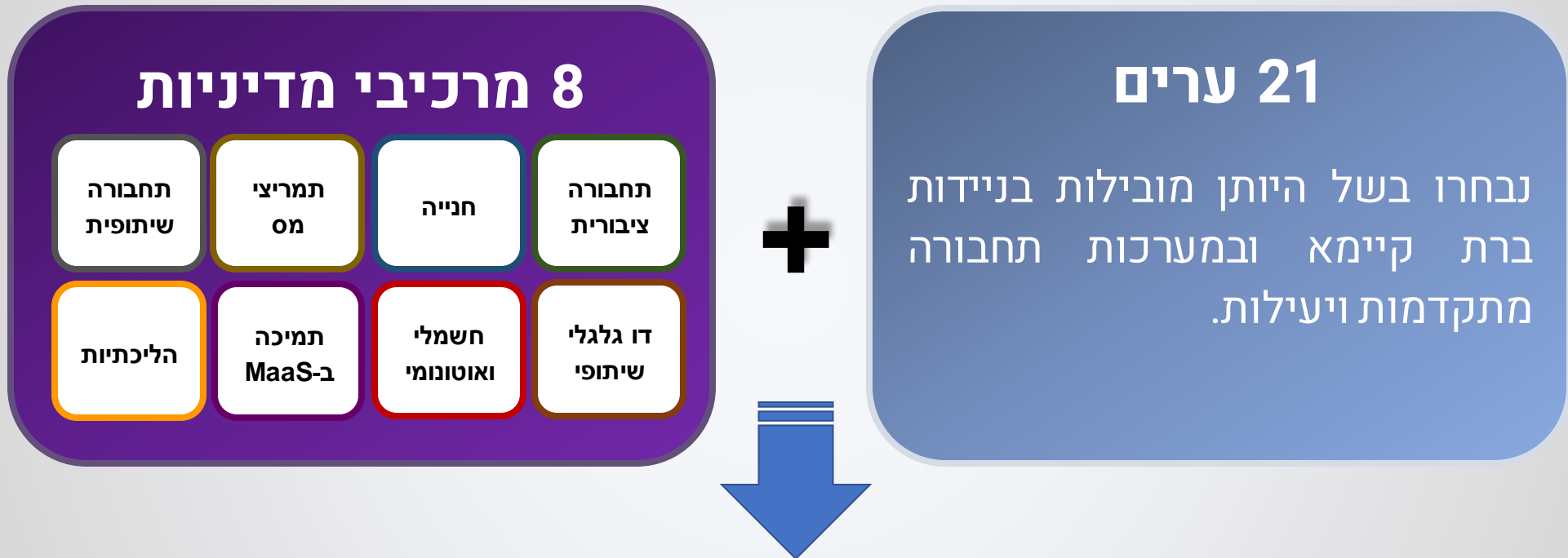


יסודות

טכנולוגיה ורגולציה – יד ביד



Global Mobility Policy Index



מפת הערים

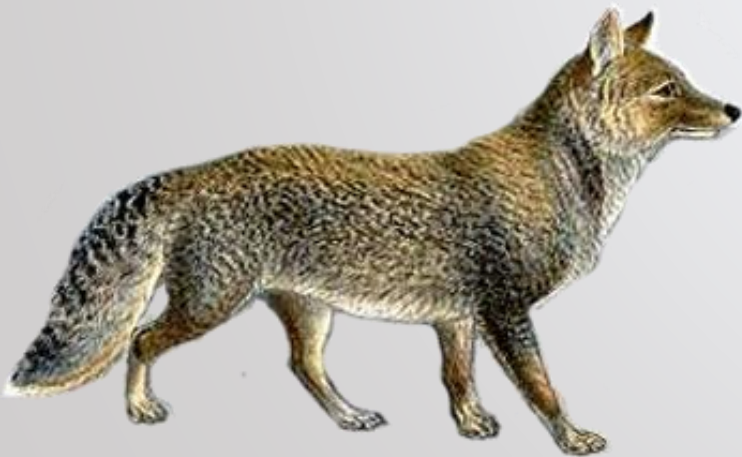


נקודות היחוס

- 1. לונדון (4.56) 🇬🇧
- 2. הלסינקי (4.48) 🇫🇮
- 3. סינגפור (4.44) 🇸🇬
- 4. אמסטרדם (4.36) 🇳🇱
- 5. אוסלו (4.36) 🇳🇴
- 20. תל אביב (2.84) 🇮🇱



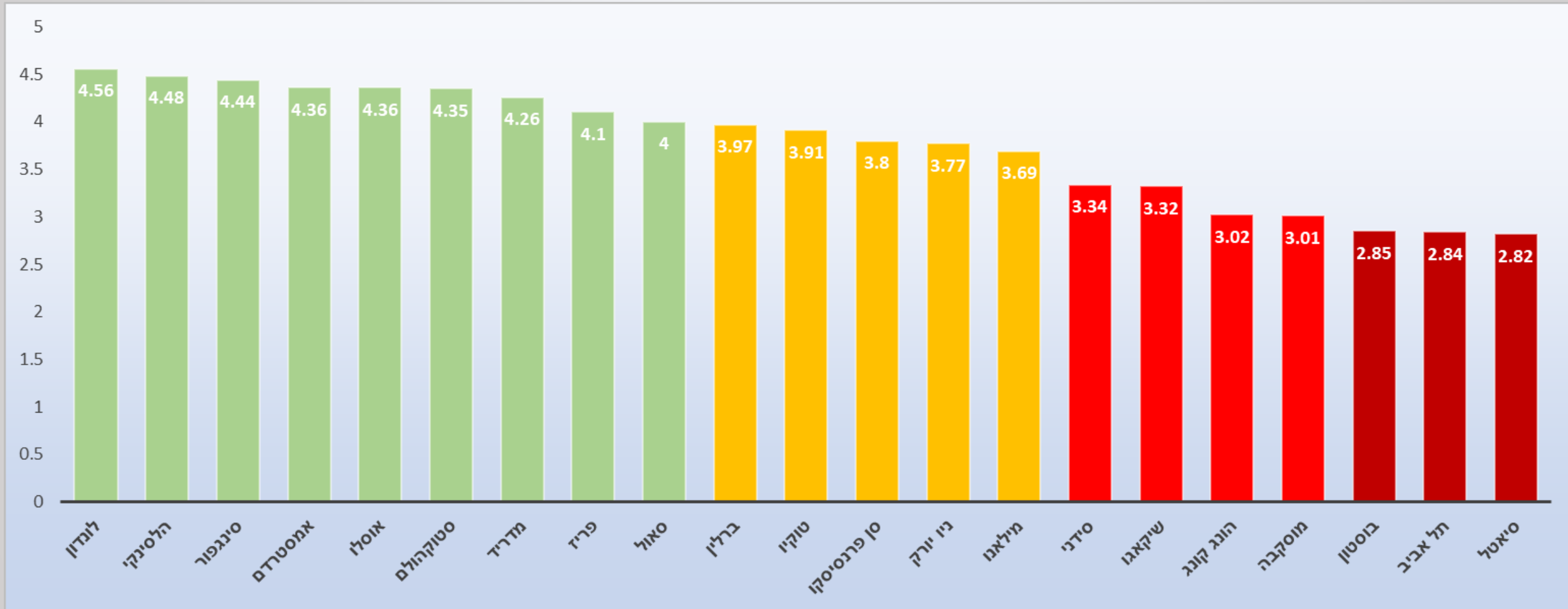
Global
Mobility
Policy
Index



- תל אביב (2.38 דקות לק"מ) 🇮🇱
- ג'קרטה (3.83 דקות לק"מ) 🇵🇭
- בוגוטה (4 דקות לק"מ) 🇷🇺
- מנילה (4.9 דקות לק"מ) 🇵🇭

נתוני Waze,
ספטמבר 2019

הדירוג המלא



מרכיבי מפתח - דוגמאות

מיקרו-מוביליות

- תל אביב
- פריז

תחבורה שיתופית

- סן פרנסיסקו
- אמסטרדם

תמריצי מס

- סינגפור
- לונדון

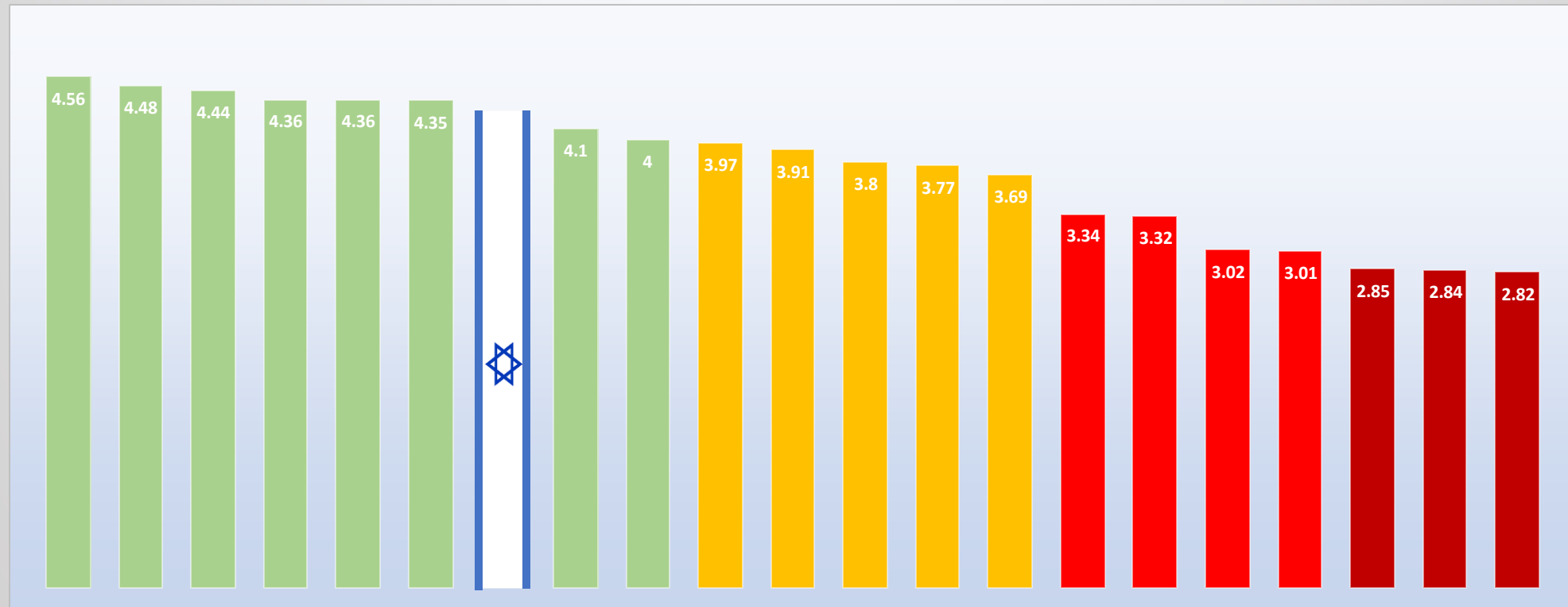
חנייה

- אוסלו
- ניו יורק



היעד של ישראל

תוך 3 שנים – להיכנס לעשיריה הראשונה



הדרך לעשיריה הפותחת עוברת ב...

נתיבי תחבורה
ציבורית
ושיתופית

תשתיות לדו
גלגלי

קידום הליכתיות

ניהול ביקושים
בחניה

מיסי גודש

אזורים מופחתי
פליטות

פתיחת השוק
לתחבורה
שיתופית

קידום מערכת
MaaS
אינטגרטיבית

עידוד מעבר
לרכבים חשמליים